

EXCLUSIVITE A VENDRE  
 APPARTEMENT 4 PIECES 115 m2  
 5 rue Henri Chevreau – 75020 PARIS



**Description**

Place Sorbier, dans une petite copropriété, aux 1er et 2ème étages, un grand Duplex traversant 115 m<sup>2</sup> Loi Carrez et 119,50 m<sup>2</sup> au sol, donnant sur la petite ceinture, calme et ensoleillé (exposé Sud/Ouest et Nord/Est), composé actuellement :

- au 1er étage :

- \* une entrée,
- \* une pièce à vivre,
- \* une chambre,
- \* une salle d'eau,
- \* wc invités,

- puis un escalier intérieur mène au 2ème étage qui dessert :

- \* un double séjour avec une cuisine ouverte,
- \* wc,

Ce bien pourrait être aménagé dans une version de 3 chambres, grand séjour et vaste pièce à vivre :

- au 1er étage :

- \* une grande cuisine ouverte / pièce à vivre,
- \* 2 chambres,
- \* une salle de bains,
- \* wc séparés

- et au 2ème étage :

- \* un grand séjour,
- \* une chambre parentale avec une salle d'eau privative,
- \* wc séparés,

Ce bien nécessite un petit rafraichissement,

EXCLUSIVITE A VENDRE  
 APPARTEMENT 4 PIECES 115 m2  
 5 rue Henri Chevreau – 75020 PARIS



L'appartement bénéficie :

- d'un parquet,
- de fenêtres en double vitrage,
- de l'autorisation pour exercer une profession libérale,
- d'un chauffage individuel électrique,

Les parties communes de l'immeuble sont en bon état,

Digicode, interphone, porte blindée,

Ce bien fait partie d'une copropriété de 13 lots principaux,

**Conditions financières**

Prix de vente : 740 000 €,

Charges mensuelles de copropriété : 195 €,

Taxe foncière 2015 : 1 230 €,

EXCLUSIVITE A VENDRE  
 APPARTEMENT 4 PIECES 115 m2  
 5 rue Henri Chevreau – 75020 PARIS



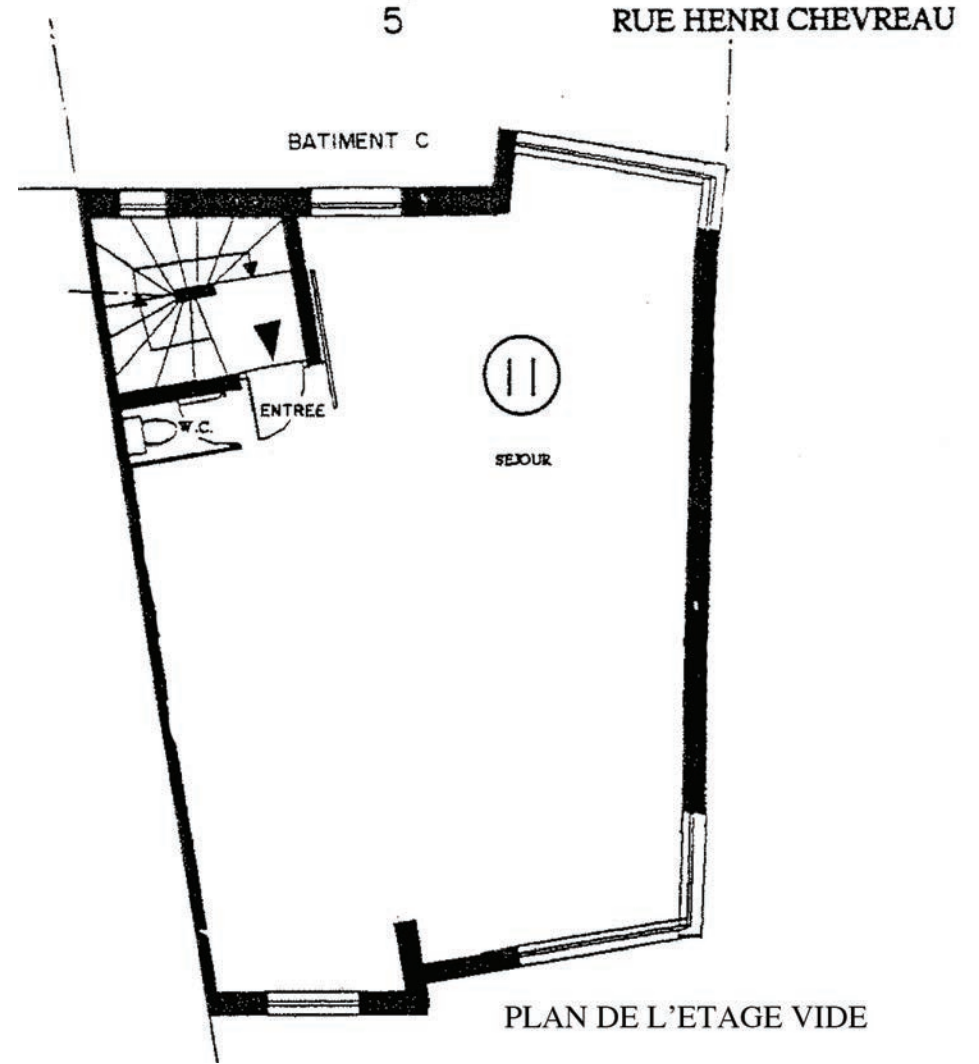
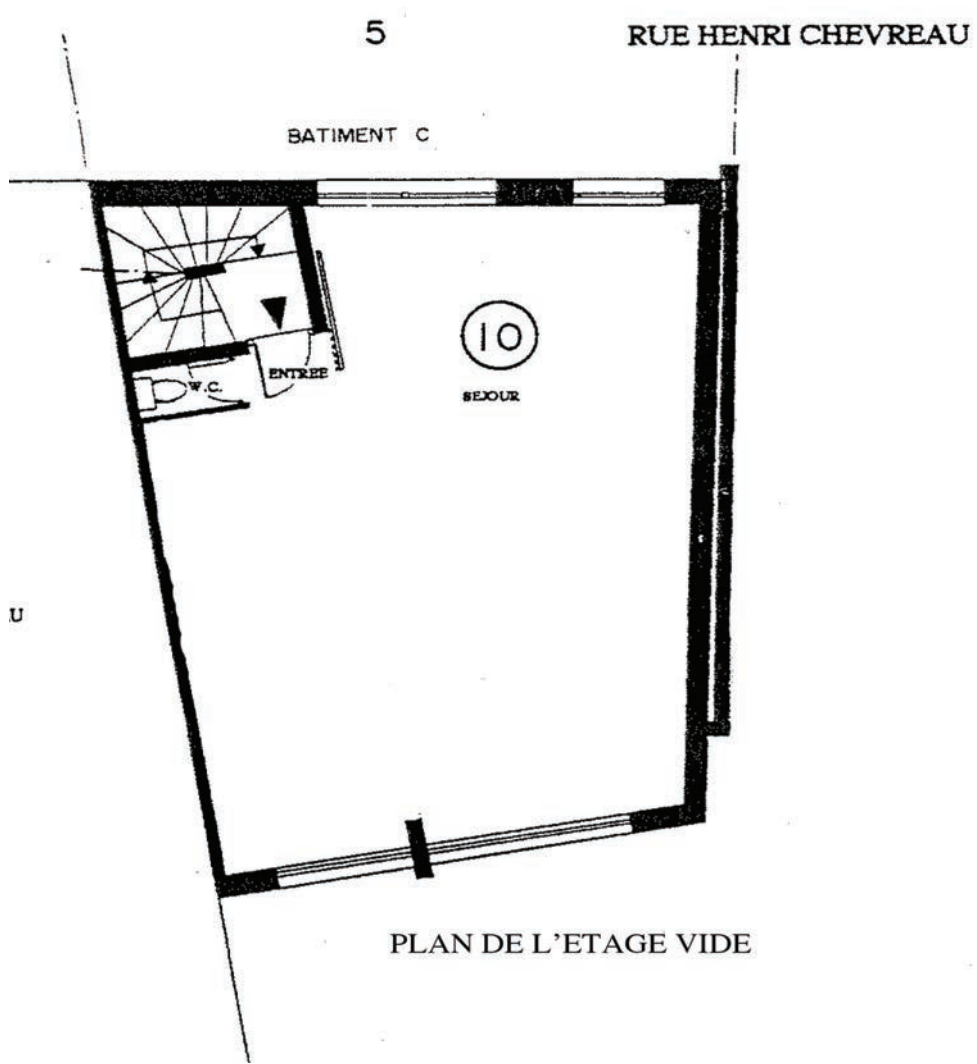
EXCLUSIVITE A VENDRE  
 APPARTEMENT 4 PIECES 115 m2  
 5 rue Henri Chevreau – 75020 PARIS



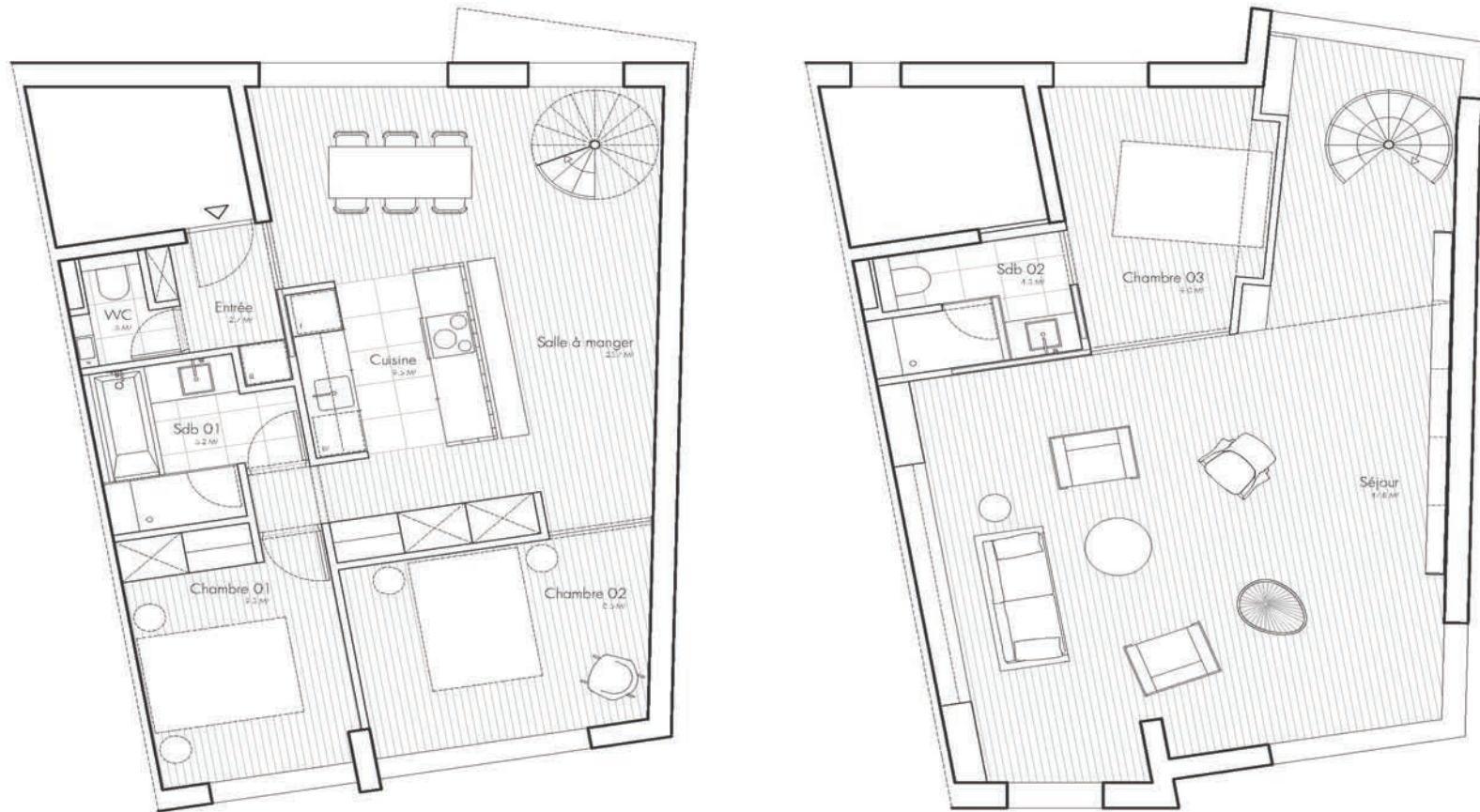
EXCLUSIVITE A VENDRE  
 APPARTEMENT 4 PIECES 115 m2  
 5 rue Henri Chevreau – 75020 PARIS



EXCLUSIVITE A VENDRE  
 APPARTEMENT 4 PIECES 115 m2  
 5 rue Henri Chevreau – 75020 PARIS

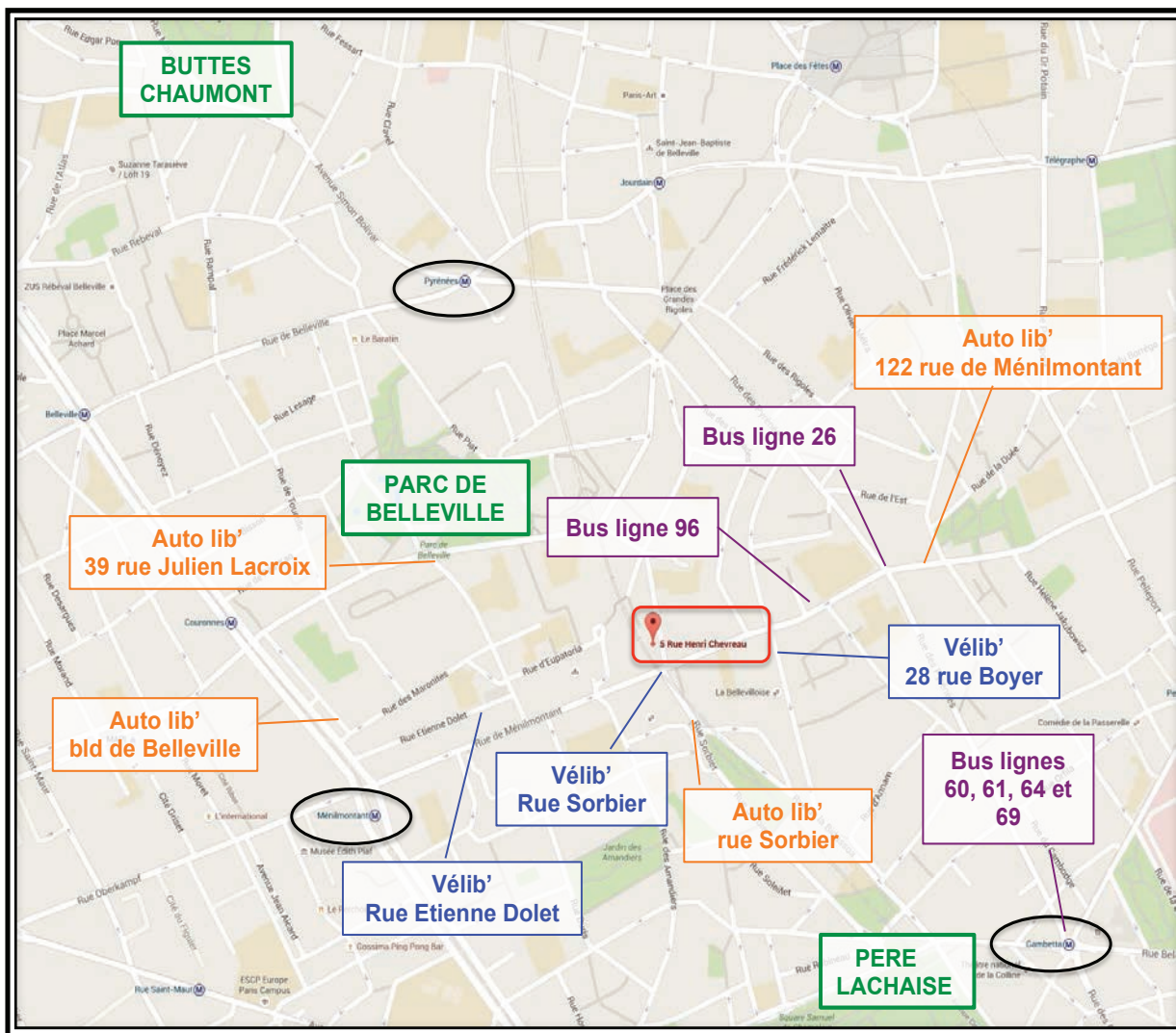


## SUGGESTION D'AMENAGEMENT



HC / 20151125\_Ech. 1.75

EXCLUSIVITE A VENDRE  
 APPARTEMENT 4 PIECES 115 m2  
 5 rue Henri Chevreau – 75020 PARIS



**Environnement :**

Commerçants et restaurants de la rue des Pyrénées,

**Moyens d'accès :**

**Bus**

- Lignes 26 et 96 : rue de Ménilmontant,
- Ligne 60, 61, 64 et 69 : métro Gambetta,

**Vélib' :**

- rue Sorbier,
- rue Boyer,
- rue Etienne Dolet.

**Autolib' :**

- rue Sorbier,
- rue de Ménilmontant,
- boulevard de Belleville,

**Crèches :**

- 15/17 rue de la Mare,
- 70 rue des Panoyaux,

**Ecole maternelle :**

- 15 rue d'Eupatoria,

**Ecole élémentaire :**

- 42 rue de la Mare,

**Collège :**

- J.B. Clément - 26 rue Henri Chevreau,